

Zeng's House, Hsinchu
新竹曾宅

福靈設計 Travischudesign

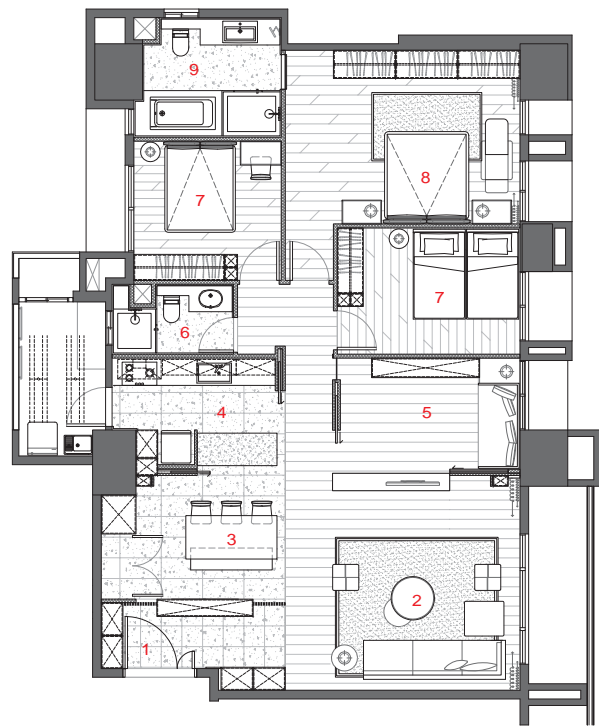
主要設計：朱啟華·羅思吟
空間性質：住宅
使用成員：夫妻·小孩2人
空間面積：153 m²
主要建材：花磚·實木皮·塗料·烤漆·
超耐磨木地板·壁紙
座落位置：新竹市東區
影像：墨田工作室
採訪：李冠頤

左頁：玄關選用花磚呈現輕鬆、活潑的調性
右頁：甫入內，便感受到白淨空間結合木質調的柔和、溫暖氛圍



水墨畫中有一種技法稱作「留白」，於畫面中刻意保留空白處，留下的卻是無限的遐想與可能。朱啟華設計師表示這也是福靈設計在規劃居家環境的一項原則，秉持讓空間居住者隨時光流淌，自行活出空間的完整樣貌，不過份拘泥於美學上的操作，也不執意追求搶眼的比例與線條，反倒是更著重在使用者與空間的契合度，於精神面向，期望帶給使用者一種愉悅、舒暢的家的氛圍。位於新竹市東區的曾宅也依循這樣的理念，為業主夫妻與兩位學齡前孩童精心規劃了一處溫馨的家的場域。

重視孩子成長環境的女主人，認為住家所展現的氣質很大一部份會影響一個人的性情，期望自己的孩子都能在端莊、高雅的環境中長大。而在踏入室內空間前必經的區域便是玄關，女主人也特別重視玄關給人的印象，希望呈現出輕鬆、活潑的調性，因此特意選用花磚作為地坪材質，使玄關跳脫出不一樣的感覺。甫從玄關入內，立即感受到由白淨空間結合木質調所帶來的柔和、溫暖的氛圍，設計師拆除廚房及書房原有的隔間，改用活動式拉門，模糊了廊道動線，再利用材質的整合與天花板的高低，分隔出空間的三種層次，如古代「明廳暗房」的配置，由公共空間到半私密空間，再到私領域空間，由白轉暖，循序漸進。窗邊設置了臥榻的書房空間，營造出輕鬆自在的氣氛，業主夫妻希望提供一個機能完整又舒適的空間，讓孩子們盡情享受閱讀的樂趣，而一旁半高式的電視牆，不僅具備收納櫃與書櫃的功能，同時也扮演分隔客廳及書房空間的角色，結合木拉門使兩空間能隨意開放或區隔，待親友團聚時也能將書房化作客房，保有適當隱密性。在規劃孩子臥室時，首要注重安全性，因此以簡單清新的風格為主，撇除多餘的裝飾物件，直接以柔軟的床墊取代具有高度的床架，防止孩童於嬉戲時受傷。步入主臥，延續公領域的線板裝飾元素，於牆面創造出較為豐富的線條感，呈現女主人情有獨鍾的典雅與溫柔風格。



平面圖

- 1. 入口玄關 2. 客廳 3. 餐廳 4. 廚房 5. 書房 6. 衛浴
- 7. 臥室 8. 主臥室 9. 主臥衛浴





左頁：利用材質與天花板的高低，分隔出三種空間層次，如古代「明廳暗房」的配置
右頁：半高式電視牆不僅具備收納櫃的功能，也扮演分隔客廳及書房空間的角色

