

Dental Clinic, Hsinchu 新竹牙醫診所

福璽設計 Travischudesign

主要設計：朱啟華·羅思吟·李永慈
施工單位：福璽設計
空間性質：牙醫診所
各階面積：1F：113 m²·2F：115 m²
空間面積：228 m²
主要建材：木皮·石紋美耐板·特殊漆·
烤漆·玻璃·明鏡·壁紙·藝術繪畫
座落位置：新竹市東區
影像：墨田工作室
採訪：何芳慈

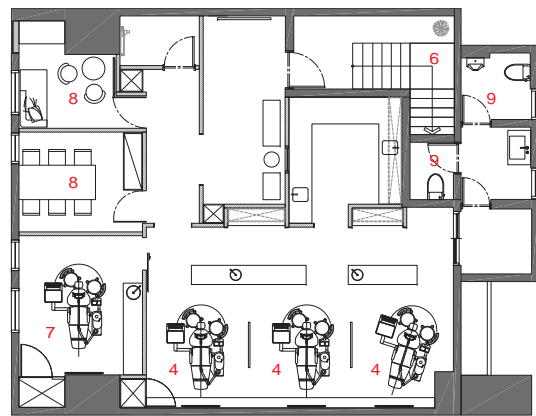
左頁·右頁：掛號櫃檯與圓型挑高候診區以木質調卸下緊繃的心情，坐在樹下候診，有如身處門外公園那般的愜意悠閒



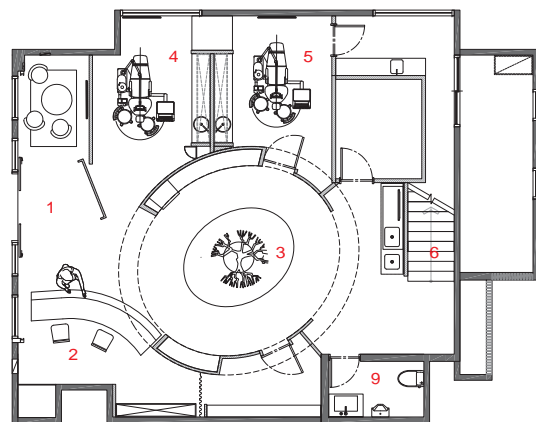
還記得童年時代看牙的經驗嗎？從前牙科診所環境冰冷，醫療器具尖銳的聲音令人不適，然近年來美感意識走入日常生活，不同的時空背景，為醫療場所帶來了多元的空間設計構思。透過福璽設計團隊的專業規劃，於本案中能夠看見機能完善、親切且溫馨的氛圍感受。

本案心筑美牙醫診所座落於新竹市東區，環境清幽、人文薈萃，比鄰幅員廣闊的日光公園而居，翠綠景致描繪理想的生活景象，吸引業主於此進駐開業，並期待能將如此美景納入空間。走入診所，掛號櫃檯與圓型挑高候診區以木質調卸下緊繃的心情，坐在樹下候診，有如身處門外公園那般的愜意悠閒。

朱啟華設計師以細膩思維為空間思考，利用零高低差地坪規劃全室診間。一樓區域規劃為兩間治療室，近門口的開放式診間地坪沒有階梯段差，讓拐杖或輪椅能夠安全通過，為不安於行的病人減少不便；另一兒童診間則以獨立空間區隔，著重隔音設計，白牆上描繪著慈祥的藹的大象與長頸鹿，為孩童創造友善、溫馨的診療環境，處處展現設計筆觸中蘊藏的體貼本質。拾級而上，二樓以開放型診間規劃，讓醫師與護理人員能夠流暢地穿梭其中，及時提供診療服務，手術室裡保有良好的窗外視野，引注陽光步入室內添增明快的節奏。公園綠意隨著室內的木質與水泥灰調來到空間，並於枝葉繁盛的樹下帶來祥和寧靜的氣息，福璽設計團隊在本案中運用折衷手法，優化硬體設備方面的窠臼，例如將醫療設備藏於牆體中，減去架高地坪帶來行走的不便，抑或以乾燥花手法維持樹木永不凋零，體現設計是用來解決問題的萬年法則，也為這座城市納入一處老少咸宜的風景。



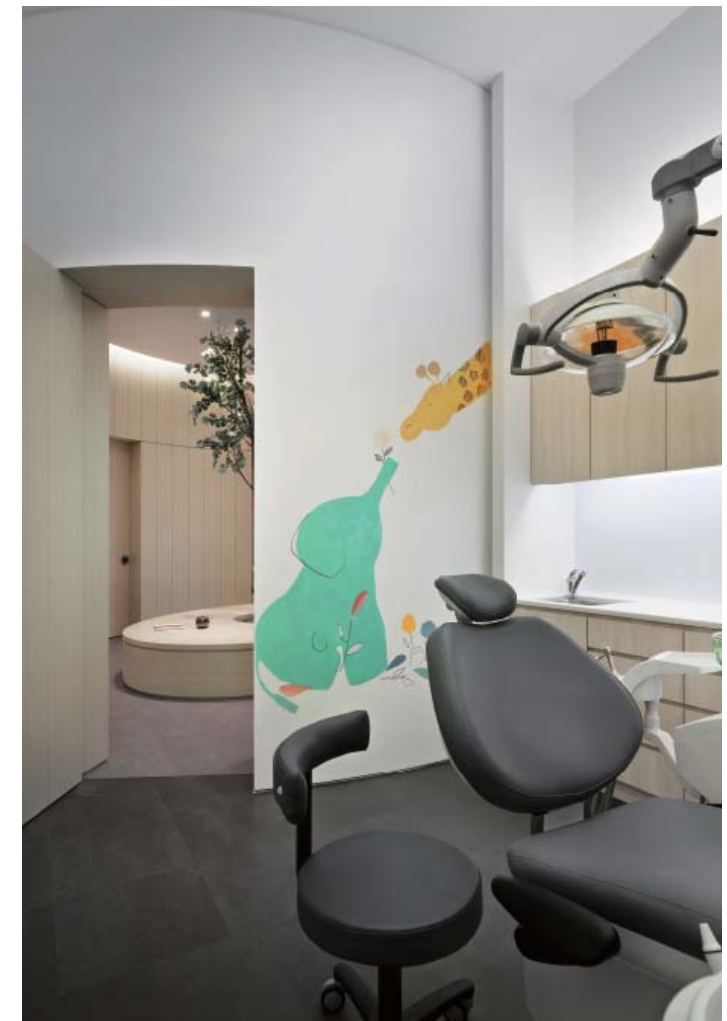
二樓平面圖



一樓平面圖

- 1.入口 2.櫃檯 3.候診區 4.診間 5.兒童診間
6.樓梯 7.手術室 8.員工休息室 9.衛生間





左頁·右頁：在本案中運用折衷手法，優化硬體設備方面的窠臼