

福璽設計

朱啟華
歐書言

福璽

Designer

與渴望對話 創造深觸人心的五感空間

好的空間設計，不只賞心悅目，更能磨砥感官，重新喚醒人們內心幽微細緻的情感。就像知名室內設計師季裕棠曾透過東方文華這個建築，讓大家發現松山區和敦化北路的樹都醒了。2013年成立的福璽設計，公司名字取自「喜」的諧音，主持設計師朱啟華希望透過整體空間規劃設計，帶給使用者更好的生活品質及喜悅。

不同於許多設計師喜歡在作品中注入強烈的個人風格，朱啟華在設計時抱持著「無我」精神，因為唯有讓自我隱形，才能徹底傾聽理解業主的需求，對他而言，業主的需求及條件從來不是設計的阻礙，反而更像是跨越極限的自我挑戰，將限制轉化、昇華，福璽總是能提出最完美的空間表現方案。

人類五感的交互作用，能夠創造出全新的感受，就像心理醫生勾起人們的潛意識，福璽設計也擅長在視覺美感之外，透過木頭溫暖的觸覺、花的香氣、空間的音樂、甚至是水瓶折射光線的安逸氛圍等五感設計，投射出人們內心最深層情感記憶。硬體加軟體的堆疊累積，不只讓每個空間散發出獨一無二的氣質，也讓空間承載了更多快樂與創意，讓生活在其中的人們備感深受呵護與珍惜的靜好氛圍。

木材、鐵件及石材多元材質的組合，讓空間質感更加豐富多變。



●○ 設計熱線

公司名稱：福璽設計
主持設計師：朱啟華、歐書言
電話：02-2570-0290
傳真：02-2570-0280
地址：台北市松山區光復北路112號7樓
電子信箱：tcd54657910@gmail.com
網址：<http://www.travischu.com>
臉書搜尋關鍵字：福璽設計Travischudesign

○● 公司基本檔案

主持設計師養成背景：建築設計、室內設計
設計專長：建築、居家空間、商業空間
強項空間：單層大坪數、樓中樓、商業空間
接案區域：●北部 ●中部 ○南部 ○東部
平均接案預算：NT.151萬~501萬元以上
平均接案坪數：51~100坪
局部裝修工程：○接受 ●不接受
只接受設計委託：●接受 ○不接受
收費方式：設計費NT.5,000~8,000元/坪+監工費為總工程款的7~10%
付款方式：設計費分兩階段收，確定施工再依工程進度收款，分3~4次付款

簡約幾何折射 純粹真實自我空間美學

屋主對家的期待

業主因為工作與交通關係而購入新落成的住宅大樓，原始格局為3房2廳，因為擁有許多服飾與配件單品，需要足夠的衣帽收納空間，因此設計師建議打通主臥室與次臥間，重新配置空間動線。此外，業主希望整體空間呈現出夜店氛圍，設計師運用減法設計，拿掉夜店令人暈眩的華麗元素，以暗沉色調營造放鬆氣息，並利用簡潔的幾何分割線條，以及異材質的組合搭配，讓空間機能與情緒自然轉換，散發優雅且成熟的人文氣質。

設計師的創意提案 3Points

●① 異材質排列組合，豐富空間表情

客餐廳格局方正，設計師沒有變動原本隔局，將設計重心放在立面設計。進入玄關後的長牆整合鞋櫃、擺設空間及電視牆複合機能，分別運用木皮、黑鐵烤漆及石材 3 種迥異材質的組合豐富空間質感。由於整體空間色調較為沉重，中間的擺設空間以清新的蘋果綠作為緩和過渡空間，可擺放屋主的收藏品，貼心的拉門設計讓屋主可隨心所欲轉換空間氛圍。

●② 進退開闔之間，展現多元空間層次

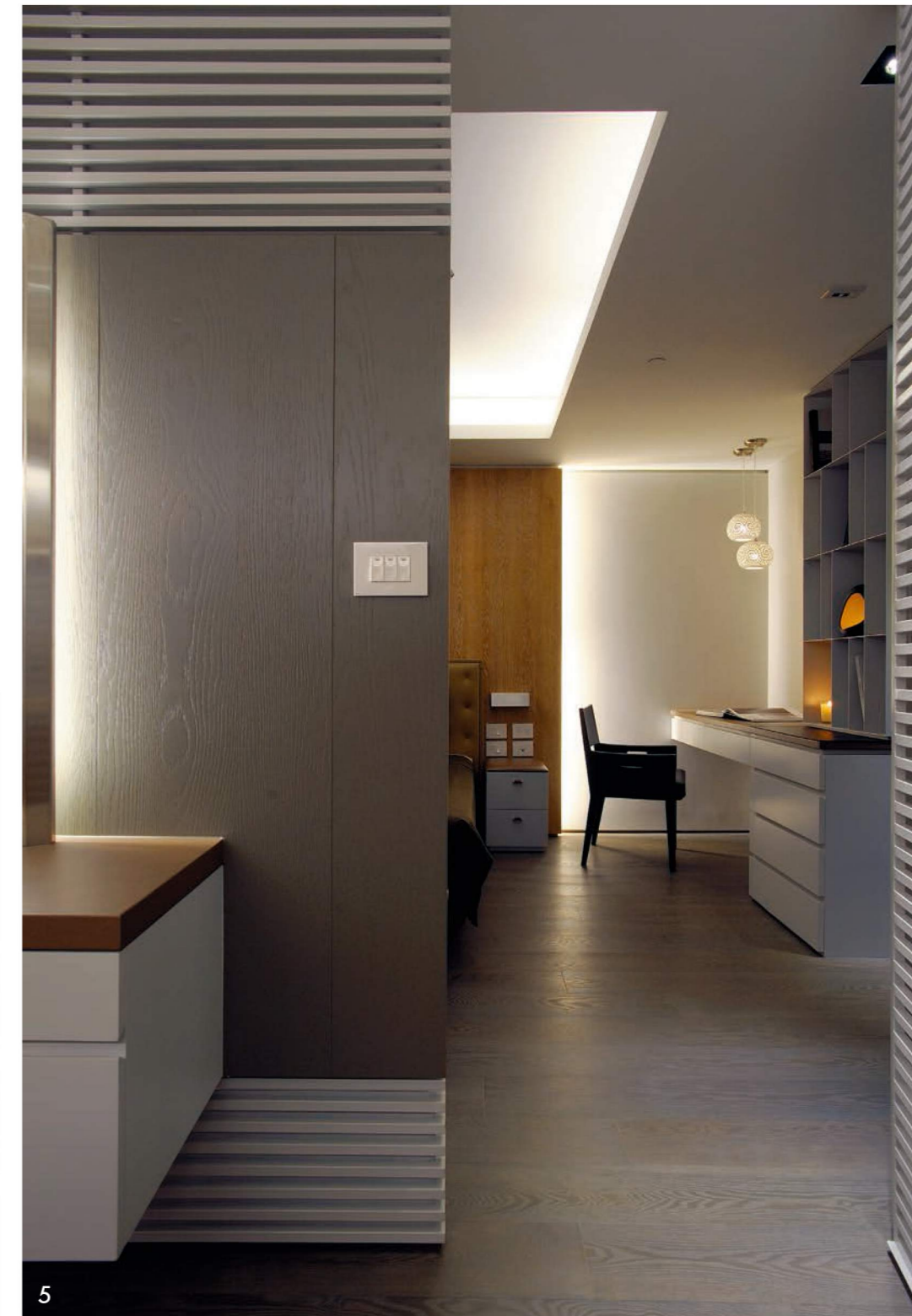
不同於客餐廳低調華麗的外放氛圍，設計師以明亮簡約定義臥室主調，讓屋主從公共空間進入私密空間時，就彷彿從外放的樣貌回歸真實的自我，在空間的進退之間展現多元的情緒層次。重新設置的臥室與衣帽間動線符合屋主的生活習慣，兩個空間以鐵金屬柵欄作為分隔，不完全隔絕的牆面設計讓空間視覺、光線及空氣得以流動延續。

●③ 俐落幾何勾勒時尚空間線條

由於空間坪數不大，設計師捨棄多餘的造形裝飾元素，改以俐落的幾何線條營造現代時尚氛圍。門口展示櫃以厚實木作框結合細緻鐵框，遊走於虛實之間；電視牆不採常用的石材拼花，而以錯落切割的寬窄線條創造趣味韻律節奏；客廳後方牆面以不規則木皮分割手法，不著痕跡舒緩量體沉重視覺感，簡潔的直線變化組合，也能扭轉空間質感。

Home data

設計者 / 歐書言 · 地點 / 台北市 · 坪數 / 26 坪 · 家庭成員 / 1 人 · 格局 / 3 房 2 廳 · 主要建材 / 木皮、黑鐵烤漆、石材、黑鏡



- 1 對機能與美學的精準拿捏，設計師透過材質與比例的組合，讓空間散發成熟的韻味。
- 2 層板間的縫隙以黑鏡延伸視覺，平檯上方可擺設屋主收藏的畫作與香氛蠟燭。
- 3 錯落的幾何切割線條，是饒富雅致韻味的心靈角落。
- 4 電視長牆以蘋果綠襯底，讓沉穩空間多了一點清新與柔和。
- 5 從面向外界的公共空間進入私密臥室，不同的空間氛圍自然帶動情緒轉換。

溫潤筆觸診所空間 韻染沉穩大器風情

屋主對家的期待

位於台北市區的牙醫診所空間，業主希望突破過往牙醫診所予人冰冷、帶有距離的疏離印象，營造出充滿親和力的氛圍，讓每位前來求診的病患能夠卸下害怕緊張情緒。在設計主軸上，業主希望呈現引人注目，卻又不過度浮誇的感覺，因此，朱啟華設計師以富有居家氛圍的東方風格設計取代診所常見的西方現代設計，讓病患一踏入空間，就彷彿回到家中一樣舒適自在。

設計師的創意提案 3Points

● ① 沉穩色調搭配溫暖質感，堆疊親密空間氛圍

候診區決定了病患對空間的第一印象，為了營造令人安心的溫暖氛圍，設計師以深色木皮及米色繡布板作為空間主色調，輔以淺色石材、金屬門框等異材質搭配，營造出親切又不失專業的大器格局。除了硬體設計之外，設計師也善用繽紛花卉、柔和燈光等軟性元素，透過沉穩穩定的空間氣質，有效調和病患緊張情緒。

● ② 回字形格局創造流暢便利動線

設計師以回字形動線界定空間，讓醫生及護士可自由走動，也讓病患得以依照需求前往不同機能區域。採光最佳的窗邊空間保留作為為診療室，而為了讓有限的空間更顯寬敞通透，設計師在走道盡頭採用鏡面玻璃，讓空間視覺得以延伸；精心打造的盥洗室呈現星級飯店的質感，為病患帶來賓至如歸的享受。

● ③ 拉高天花板層次，緩和空間壓迫感

當病患躺在診療椅上時，視覺接觸比率最高的莫過於天花板了。在原本的大樓空間樓局中，低矮的天花板容易令人心生壓迫不適感，設計師以簡潔對稱的層次設計，讓天花板感覺向上延伸，不只讓人視線更加開闊，也為大面積的白色注入更多耐人尋味的細節設計。

Home data

設計者 / 朱啟華 · 地點 / 台北 · 坪數 / 46 坪 · 類型 / 商業空間 · 主要建材 / 木皮、繡布、石材、金屬、鏡面



- 1 沉穩深色木皮搭配柔軟米色繡布板散發溫暖氣質，怒放的花卉有畫龍點睛之效。
- 2 廊道盡頭以鏡面巧妙銜接，放大延伸有限空間。
- 3 天花板以簡潔線條創造視覺層次，化解低矮空間帶來的壓迫感。
- 4 金屬門框界定候診區與診療空間，簡約卻有效轉換空間氛圍。
- 5 講究細節的盥洗室可媲美五星級飯店的奢華享受。